

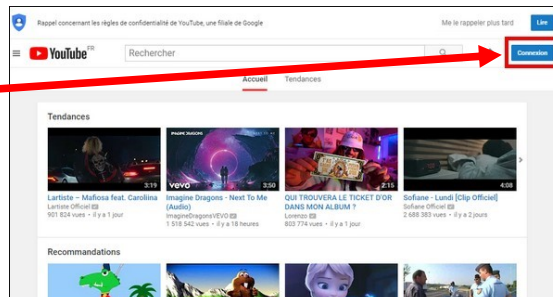
Si la taille de votre vidéo est trop importante pour être téléchargée dans la bibliothèque de Wordpress, vous pouvez la déposer sur un espace dédié comme Youtube.

Étape 1 : Création de compte Youtube (à faire par l'administrateur)

Vous pouvez créer un compte pour l'école à cette adresse : <https://www.youtube.com/>

Pour vous connecter à YouTube, vous devez avoir un compte Google. Sur la page de Youtube, vous cliquez sur Connexion.

Une fois connecté à YouTube avec votre compte Google, vous pouvez créer une chaîne YouTube pour y déposer vos vidéos. Une chaîne YouTube vous permet de mettre en ligne des vidéos, de publier des commentaires et de créer des playlists.



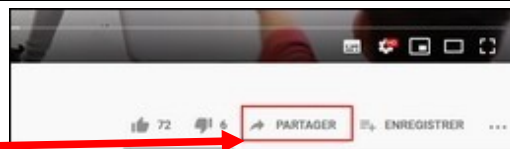
Étape 2 : Insérer une vidéo dans un article (à faire par l'administrateur ou l'auteur)

Vous pouvez insérer une vidéo de votre espace ou une vidéo provenant d'un autre espace. La procédure pour le faire est la même.

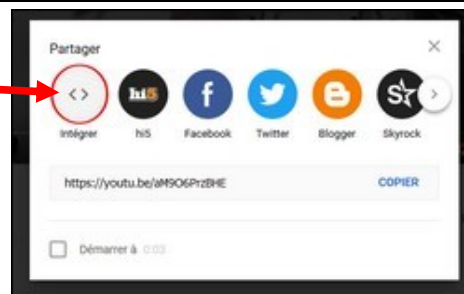
Attention : Ne pas copier l'adresse de la vidéo (*dans la barre d'adresse du navigateur*) et la coller dans un article car, à la fin de la vidéo, Youtube proposera des liens vers d'autres vidéos pas toujours appropriées dans le cadre scolaire...

Vous allez sur la page Youtube de la vidéo que vous souhaitez intégrer dans votre article.

Sous cette vidéo, vous cliquez sur le lien **Partager**.



Dans la fenêtre qui s'affiche, vous cliquez sur « **Intégrer** ».

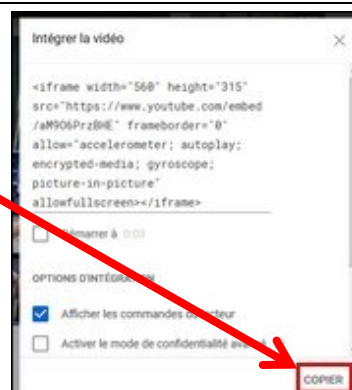


Rappel : ne pas copier l'adresse de la vidéo qui est sélectionné

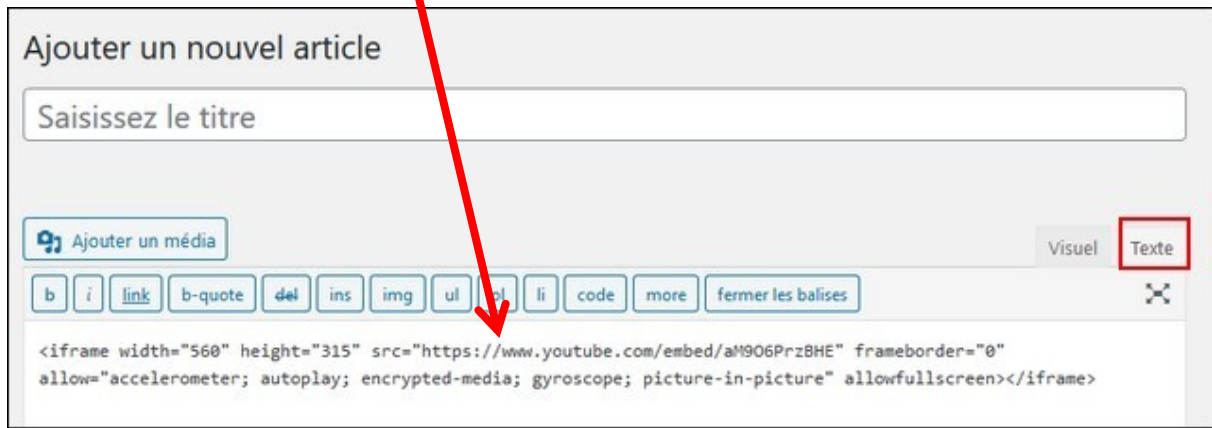
Dans la fenêtre qui s'affiche, vous laissez les paramètres cochés par défaut.

Puis vous cliquez sur **COPIER**.

Le code « Intégrer la vidéo » est copié dans le presse-papiers :



Vous vous connectez dans la partie privée de votre site et vous éditez (ou créez) l'article dans lequel vous désirez insérer votre vidéo. Une fois dans l'édition de votre article, vous cliquez sur l'onglet **Texte** et vous collez le code que vous venez de copier sur Youtube.



Attention : YouTube a modifié le mode d'intégration des vidéos et on ne peut plus désactiver les suggestions en fin de vidéo. La seule possibilité qui reste, c'est d'ajouter un code qui permettra d'afficher uniquement des vidéos du même auteur.

Pour cela, vous repérez dans le code que vous venez de coller **l'adresse url de la vidéo** :

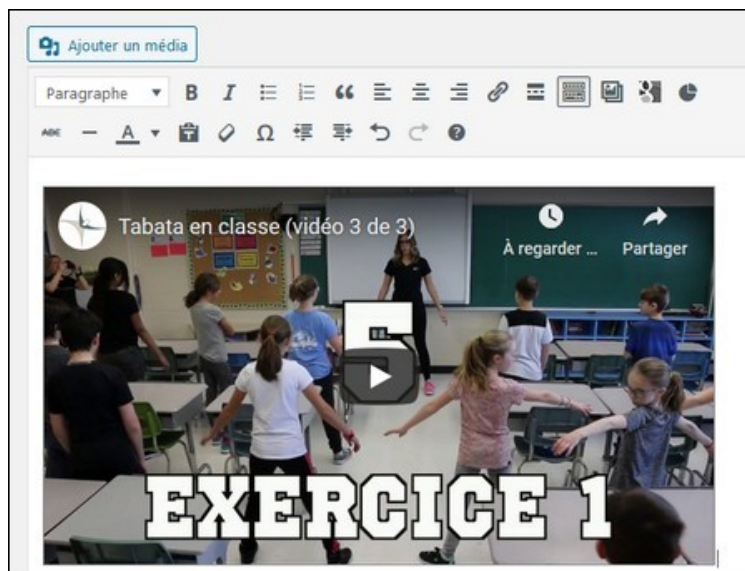


```
<iframe width="560" height="315" src="https://www.youtube.com/embed/aM9O6PrzBHE"
frameborder="0" allow="accelerometer; autoplay; encrypted-media; gyroscope; picture-in-picture"
allowfullscreen></iframe>
```

Vous ajoutez **?rel=0** à la fin de cette adresse ce qui donne maintenant dans votre code :

```
<iframe width="560" height="315" src="https://www.youtube.com/embed/aM9O6PrzBHE?rel=0"
frameborder="0" allow="accelerometer; autoplay; encrypted-media; gyroscope; picture-in-picture"
allowfullscreen></iframe>
```

Vous cliquez ensuite sur l'onglet Visuel (celui que vous utilisez par défaut pour rédiger vos articles) et vous obtenez l'affichage suivant :



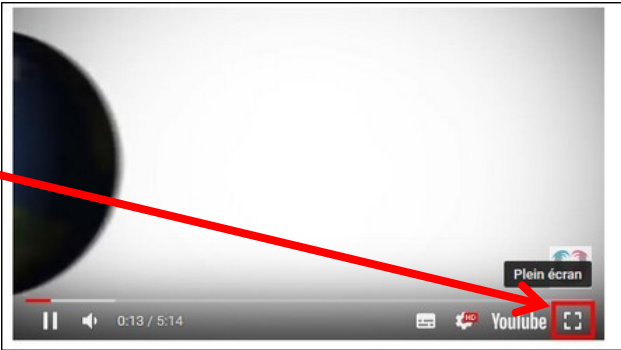
Avant de publier votre article, vous pouvez visualiser le résultat en cliquant sur **Aperçu** dans la zone **Publier**.

L'aperçu de votre article s'ouvre dans un nouvel onglet. Vous pouvez ainsi vérifier si l'insertion est correcte.

Vous revenez à l'édition de votre article et vous le publiez.



Remarque : Lorsque la lecture de la vidéo est enclenchée, vous pouvez passer en “**mode plein écran**” en cliquant sur l'icône **Plein écran** en bas à droite.



Quand vous arriverez en fin de lecture de la vidéo, vous aurez désormais des liens uniquement vers des vidéos du même auteur et non des liens vers un panel de vidéos dont certaines indésirables...

